

## Etappe 7:

**Van** refuge d'Ascu Stagnu **naar** refuge de Carrozzu **5h wandelen**

refuge d'Ascu Stagnu (1422m)

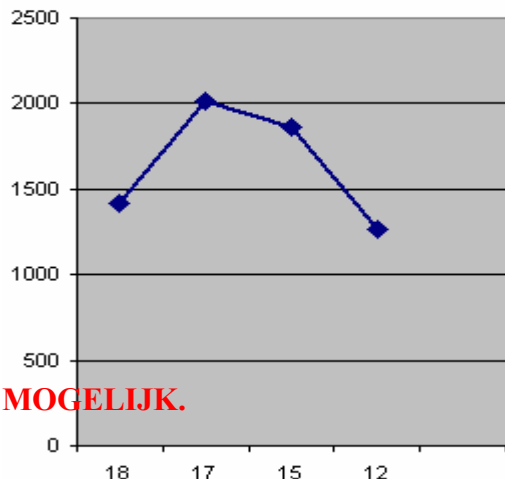
Bocca di Stagnu (2010m)

Lac de la Muvrella (1860m)

refuge de Carrozzu (1270m)

▶ **GEEN WATERBEVOORRADING OP DEZE ETAPPE MOGELIJK.**

**Het water van lac de la Muvrella is niet drinkbaar.**



**18) Refuge d'Ascu Stagnu → Bocca di Stagnu 2h wandelen**

We vertrekken westelijke richting door een oud bos en starten dan met een steile klim naar Bocca di Stagnu (2010m)

**17) Bocca di Stagnu → Lac de la Muvrella 1h 10 min wandelen**

Over de bergkam van di Stagnu lopen we op de zuidelijke helling van de berg la Muvrella. Ze noemen deze helling 'la grande arête de partage des eaux'. We draaien rechts op de kam, en naar de top van Bocca di a Muvrella, op de westelijke bergkam van het massief la Muvrella (2000m)

**16) Over de bergkam moeten we steil naar beneden klimmen tot aan lac de la Muvrella (1860m)**

▶ **Even de tijd nemen voor een prachtig wijds zicht op de valei**

**15) Lac de la Muvrella → refuge de Corrozzu 3h 15min wandelen**

We starten een moeilijke afdaling in noordwestelijke richting, kabels vastgemaakt aan de rotsen helpen ons, Stevige winden en mist is hier mogelijk.

We lopen over wat vroeger een gletsjer was, nu groeien er inheemse bomen.

Op 1464m komen we op een punt waar heel wat waterlopen samen komen.

**14) We dalen verder af en houden de stroom rechts van ons, het gaat hier over gladde en overhellende rotsformaties. OPGEPAST dus. Dan staan we voor 'la passerelle suspendure de Spasimata' (1220m)**

**13) Over de brug gaat het omhoog, noordwest, tot aan de refuge de Corrozzu (1270m)**