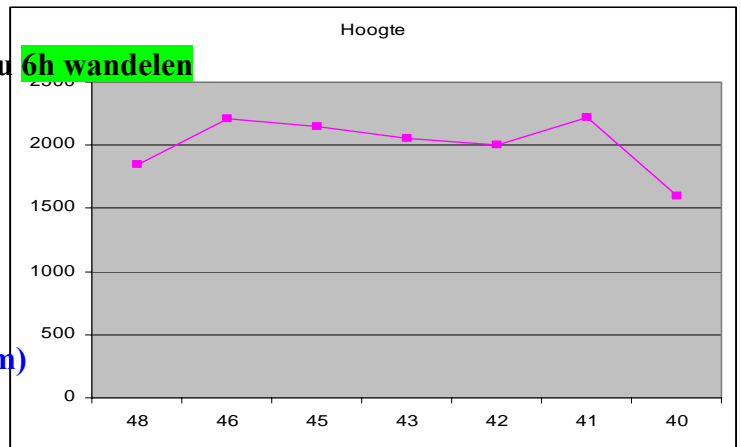


Etappe 3:

Van refuge de Petra Piana naar refuge de Manganu **6h wandelen**

refuge de Petra Piana (1842m)
Bocca Muzzella (2206m)
Bocca Rinsa (2150m)
Bocca à a Soglia (2052m)
Une brèche (2000m)
Bocca à e Porte(brèche de Capitellu) (2225m)
refuge de Manganu (1601m)



- ▶ Een licht touw, haken (crampons) en wandelstok (piolet) kunnen noodzakelijk zijn.
- ▶ WATERBEVOORRADING ENKEL au pied des éboulis de Bocca à e Porte

48) Refuge Petra Piana → Bocca Muzzella **1h wandelen**

Van op het plateau van de refuge wandelen naar het westen, stijgend een eerste keer over de bergkam van de Bocca Muzzella. (van 1842 naar 2050)

- 47) Over de bergkam wandelen we verder noordwaarts over de zuidelijke glooiingen van la Manicca terug naar de bergkam en top (links)van Bocca Muzzella (2206m)

46) Bocca Muzzella → Bocca Rinsa **20 min wandelen**

Langs de noordkant van Punta Muzzella dalen we en volgen de voet van de bergwand. Rechts en onder ons wandelen we voorbij de kleine meren van Rinsu en klimmen op de oostkant van Bocca Rinsa (2170m)

45) Bocca Rinsa → Bocca à a Soglia **1h 10min wandelen**

Een steile afdaling naar het noordwesten van een helling met elzen naar het dal van het meer de Melo (1960m)

- 44) Richting zuidwest klimmen we voor de derde keer naar de bergkam van de Bocca Muzzella en gaan er over zodat we nu op de zuidkant verder wandelen tot Bocca à a Soglia. (2052m)

43) Bocca à a Soglia → la brèche **45min wandelen**

Over de zuidelijke bergkam gaan we verder tot de brèche (2000m)

- ▶ Mogelijkheid om af te dalen, noordelijke richting, voorbij Lac de Cappitellu (1930m) naar Lac de Melu. (1710m) **gele markering**

42) la brèche → Bocca à e Porte **30min wandelen**

Een moeilijk gedeelte, stijl, rotsachtig en gebruik makend van kabels klimmen we naar Bocca à e Porte (2225m) **Prachtig zicht op Lac de Cappitellu en Lac de Melu.**

- ▶ Mogelijkheid om af te dalen, noordelijke richting, 30 meter naar Lac de Cappitellu (1930m), verder doorgaan naar Lac de Melu. (1710m) **gele markering**

41) Bocca à e Porte → refuge de Manganu **2h 45min wandelen**

Een steile, rotsachtige afdaling naar het westen tot een klein meer gelegen in Een soort dal, circus. (1969m)

- 40) Verder dalen over een plateau de **pozzines**, met de hulp van klimbaren en over rotsen, het oversteken van een beek komen we aan in refuge de Manganu (1601m)